



## ПРИКАЗ

26.01.2018

№ 029

г. Ижевск

Об утверждении границ территории объекта культурного наследия (памятника истории и культуры) регионального значения «Памятник воинам, умершим от ран в госпиталях г. Глазова в годы Великой Отечественной войны. 1941 -1945 гг. Авторы Ф.М. Бондарь, А.Ю. Клейн, 1965 г.» (Удмуртская Республика, г. Глазов, Старое городское кладбище)

В соответствии со статьей 3.1 Федерального закона от 25 июня 2002 года № 73-ФЗ «Об объектах культурного наследия (памятниках истории и культуры) народов Российской Федерации», приказом Министерства культуры Российской Федерации от 04 июня 2015 года № 1745 «Об утверждении требований к составлению проектов границ территорий объектов культурного наследия», Законом Удмуртской Республики от 06 мая 2009 года № 17-РЗ «О регулировании отношений в области сохранения, использования, популяризации и государственной охраны объектов культурного наследия (памятников истории и культуры) в Удмуртской Республике» и на основании тома 3 «Определение границ территорий и разработка проекта зон охраны объекта культурного наследия» Проекта зон охраны объекта культурного наследия «Памятник воинам, умершим от ран в госпиталях г. Глазова в годы Великой Отечественной войны. 1941 -1945 гг. Авторы Ф.М. Бондарь, А.Ю. Клейн, 1965 г.», разработанного ЗАО «Удмуртгражданпроект» в 2015 году, ПРИКАЗЫВАЮ:

утвердить границы территории объекта культурного наследия (памятника истории и культуры) регионального значения «Памятник воинам, умершим от ран в госпиталях г. Глазова в годы Великой Отечественной войны. 1941 -1945 гг. Авторы Ф.М. Бондарь, А.Ю. Клейн, 1965 г.» (Удмуртская Республика, г. Глазов, Старое городское кладбище) согласно приложению к настоящему Приказу.

Руководитель

Ю.А. Перевозчиков

Т.Н. Переточная

Рассылка: в дело, Управление министерства юстиции Российской Федерации по Удмуртской Республике, Управление Федеральной службы государственной регистрации, кадастра и картографии по Удмуртской Республике, МО «Город Глазов», Министерство строительства, жилищно-коммунального хозяйства и энергетики Удмуртской Республики.

Утверждены приказом Агентства по государственной охране объектов культурного наследия Удмуртской Республики от «26» сентября 2018 г. № 029

**Границы территории объекта культурного наследия  
(памятника истории и культуры) регионального значения  
«Памятник воинам, умершим от ран в госпиталях г. Глазова в годы Великой  
Отечественной войны. 1941 -1945 гг. Авторы Ф.М. Бондарь, А.Ю. Клейн, 1965 г.»**

Согласно постановлению Совета Министров Удмуртской АССР от 5 декабря 1979 года № 362 «О постановке на государственную охрану памятников истории и культуры Удмуртской АССР» объект культурного наследия регионального значения «Памятник воинам, умершим от ран в госпиталях г. Глазова в годы Великой Отечественной войны. 1941 -1945 гг. Авторы Ф.М. Бондарь, А.Ю. Клейн, 1965 г.» расположен по адресу: Удмуртская АССР, г. Глазов, Старое городское кладбище. Объект недвижимости «Памятник воинам, умершим от ран в госпиталях г. Глазова в годы Великой Отечественной войны. 1941 -1945 гг. Авторы Ф.М. Бондарь, А.Ю. Клейн, 1965 г.» с кадастровым номером 18:28:000048:294 расположен по адресу: Удмуртская Республика, г. Глазов, в районе ул. Техническая.

**I. Описание поворотных точек границ территории объекта культурного наследия**

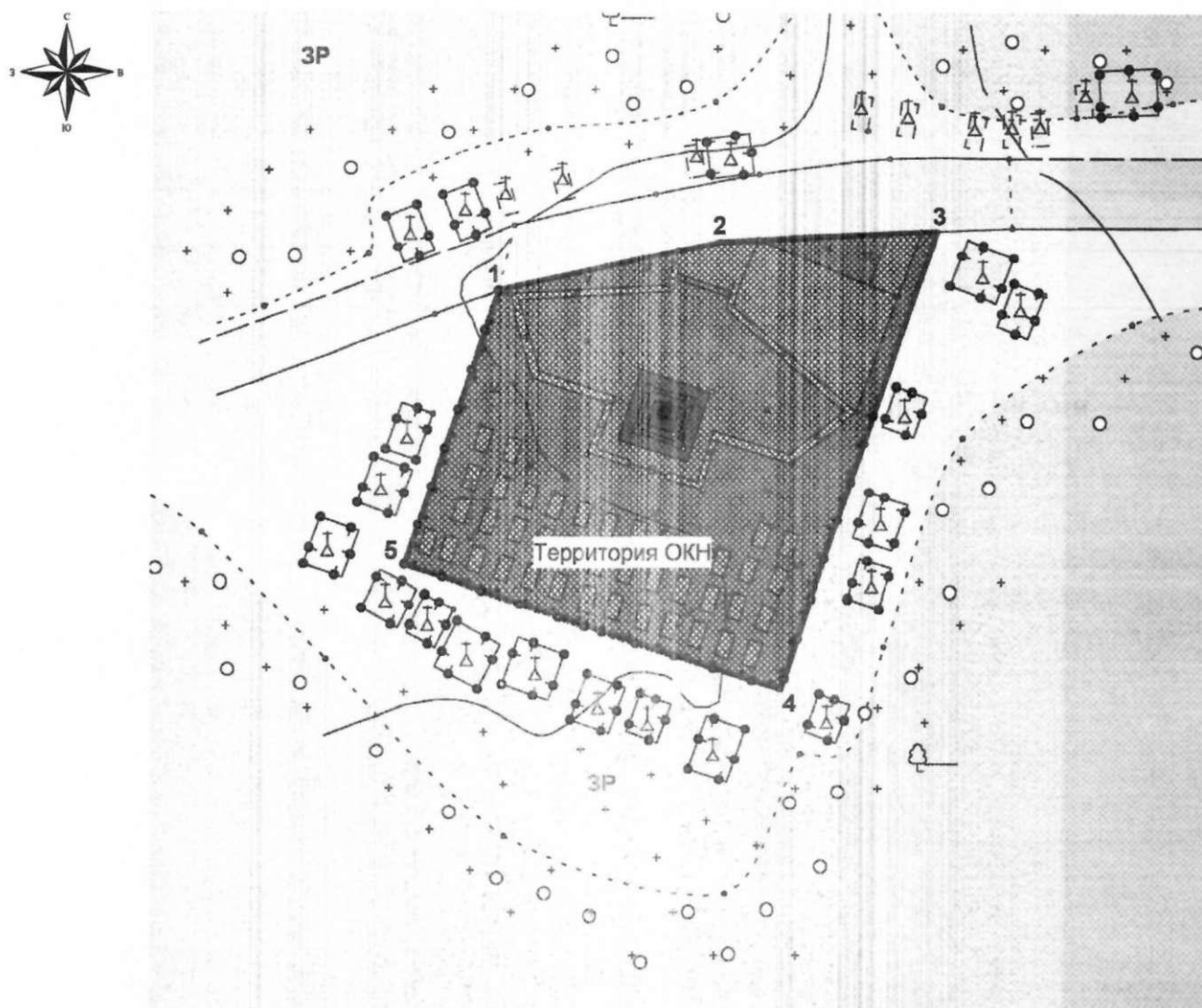
Границы территории объекта культурного наследия «Памятник воинам, умершим от ран в госпиталях г. Глазова в годы Великой Отечественной войны 1941-1945 гг.» установлены с восточной стороны от точки пересечения обочины подъезда к мемориалу и линии, проведенной в створе металлического ограждения до точки, где металлическое ограждение мемориала поворачивает на юг, с южной стороны по металлическому ограждению мемориала, с западной стороны от точки, где металлическое ограждение поворачивает на север, до точки пересечения линии, проведенной в створе металлического ограждения с обочиной подъезда к мемориалу и с северной стороны по обочине подъезда к мемориальному комплексу. От точки 1 на северо-запад 13,88 м до точки 2, далее от точки 2 на северо-запад 13,28 м до точки 3, далее от точки 3 поворот на юго-восток 29,27 м до точки 4, далее от точки 4 в северо-восточном направлении 24,27 м до точки 5, далее от точки 5 на северо-запад 17,55 м до точки 1.

**II. Перечень координат поворотных (характерных) точек границ территории объекта культурного наследия**

№№ точки	Координаты	
	X	Y
1	532062.82	2195501.61

2	532065.68	2195515.19
3	532066.29	2195528.48
4	532038.76	2195519.03
5	532046.12	2195495.86

### III. Схема границ территории объекта культурного наследия



### IV. Требования к осуществлению деятельности в границах территории объекта культурного наследия

В границах территории объекта культурного наследия:

Запрещается строительство объектов капитального строительства и увеличение объемно-пространственных характеристик существующих на территории памятника объектов капитального строительства; проведение земляных, строительных, мелиоративных и иных работ, за исключением работ по

