



## ПРИКАЗ

02.03.2018

№ 046

г. Ижевск

Об установлении границ территории объекта культурного наследия регионального значения «Фабрика – кухня №1, 1930 г., архитектор Захаров К.Я.»

В соответствии со статьей 3.1 Федерального закона от 25 июня 2002 года №73-ФЗ «Об объектах культурного наследия (памятниках истории и культуры) народов Российской Федерации», приказом Министерства культуры Российской Федерации от 04 июня 2015 года № 1745 «Об утверждении требований к составлению проектов границ территорий объектов культурного наследия», Законом Удмуртской Республики от 06 мая 2009 года № 17-РЗ «О регулировании отношений в области сохранения, использования, популяризации и государственной охраны объектов культурного наследия (памятников истории и культуры) в Удмуртской Республике» и на основании Проекта «Обоснование границ территории объектов культурного наследия» Проекта зон охраны объектов культурного наследия (памятников истории и культуры) народов Российской Федерации, расположенных на территории г. Ижевска, разработанного АО «Удмуртгражданпроект» в 2015 году, ПРИКАЗЫВАЮ:

утвердить границы территории объекта культурного наследия регионального значения «Фабрика – кухня №1, 1930 г., архитектор Захаров К.Я.» (фактический адрес местонахождения объекта культурного наследия: г. Ижевск, ул. Советская, д.10) согласно приложению к настоящему Приказу.

Руководитель

Ю.А. Перевозчиков

**Границы территории объекта культурного наследия  
регионального значения  
«Фабрика – кухня №1, 1930 г., архитектор Захаров К.Я.»**

**1. Описание поворотных точек**

Объект культурного наследия расположен на земельном участке с кадастровым номером 18:26:050657:491.

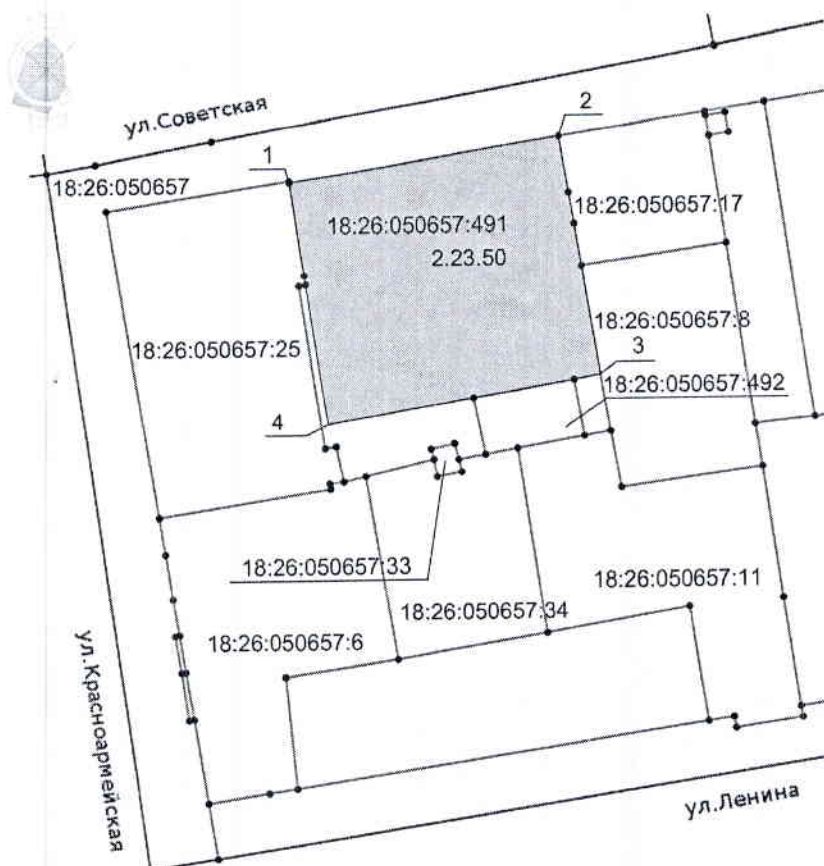
Границы территории объекта культурного наследия установлены по границам земельного кадастрового отвода №18:26:050657:491 и по внутреннему контуру, ограниченному западающими точками контура земельного участка.

Границы территории объекта проходят от точки 1 по часовой стрелке до точки 2 по границе земельного участка с кадастровым номером 18:26:050657:491 на северо-восток (61,5 м), далее от точки 2 до точки 3 по границе земельного участка с кадастровым номером 18:26:050657:491 на юго-восток (53,5 м), далее от точки 3 до точки 4 по условной линии, проходящей по касательной к западающим точкам контура земельного участка, и по границе земельного участка с кадастровым номером 18:26:050657:491 на юго-запад (62,5 м), далее от точки 4 до точки 1 по границе земельного участка с кадастровым номером 18:26:050657:491 и по условной линии, являющейся продолжением границы земельного участка на северо-запад (54,5 м).

**2. Перечень координат поворотных (характерных) точек границ территории  
объекта культурного наследия**

№№ точки	Координаты		Примечание
	X	Y	
1	388059,240	2229335,800	Существующая точка
2	388068,900	2229396,570	Существующая точка
3	388015,974	2229405,196	Проектируемая точка
4	388005,142	2229343,711	Проектируемая точка
1	388059,240	2229335,800	Существующая точка

### 3. Схема границ территории объекта культурного наследия



### 4. Требования к осуществлению деятельности в границах территории объекта культурного наследия

В границах территории объекта культурного наследия:

запрещается:

а) строительство объектов капитального строительства и увеличение объемно-пространственных характеристик существующих на территории памятника объектов капитального строительства;

б) проведение земляных, строительных, мелиоративных и иных работ, за исключением работ по сохранению объекта культурного наследия или его отдельных элементов, сохранению историко-градостроительной или природной среды объекта культурного наследия;

разрешается:

а) ведение хозяйственной деятельности, не противоречащей требованиям обеспечения сохранности объекта культурного наследия и позволяющей функционирование объекта культурного наследия в современных условиях.