



ПРИКАЗ

14.11.2016

№ 115

г. Ижевск

Об установлении границ территории объекта культурного наследия регионального значения «Заводская амбулатория, середина XIX в.» (Удмуртская Республика, г. Ижевск, ул. В. Сивкова, 177)

В соответствии со статьей 3.1 Федерального закона от 25 июня 2002 года №73-ФЗ «Об объектах культурного наследия (памятниках истории и культуры) народов Российской Федерации», приказом Министерства культуры Российской Федерации от 04 июня 2015 года № 1745 «Об утверждении требований к составлению проектов границ территорий объектов культурного наследия», Законом Удмуртской Республики от 06 мая 2009 года № 17-РЗ «О регулировании отношений в области сохранения, использования, популяризации и государственной охраны объектов культурного наследия (памятников истории и культуры) в Удмуртской Республике» и на основании Проекта зон охраны объектов культурного наследия (памятников истории и культуры) народов Российской Федерации, расположенных на территории г. Ижевска, разработанного АО «Удмуртгражданпроект» в 2015 году, ПРИКАЗЫВАЮ:

утвердить границы территории объекта культурного наследия регионального значения «Заводская амбулатория, середина XIX в.» (Удмуртская Республика, г. Ижевск, ул. В. Сивкова, 177) согласно приложению к настоящему Приказу.

Руководитель

Ю.А. Перевозчиков

А. С. Макшакова

Рассылка: в дело, Управление министерства юстиции Российской Федерации по Удмуртской Республике, Управление Федеральной службы государственной регистрации, кадастра и картографии по Удмуртской Республике, МО «город Ижевск», Министерство строительства и жилищной политики Удмуртской Республики, на сайт Агентства

**Границы территории объекта культурного наследия
регионального значения
«Заводская амбулатория, середина XIX в.»**

1. Описание поворотных точек

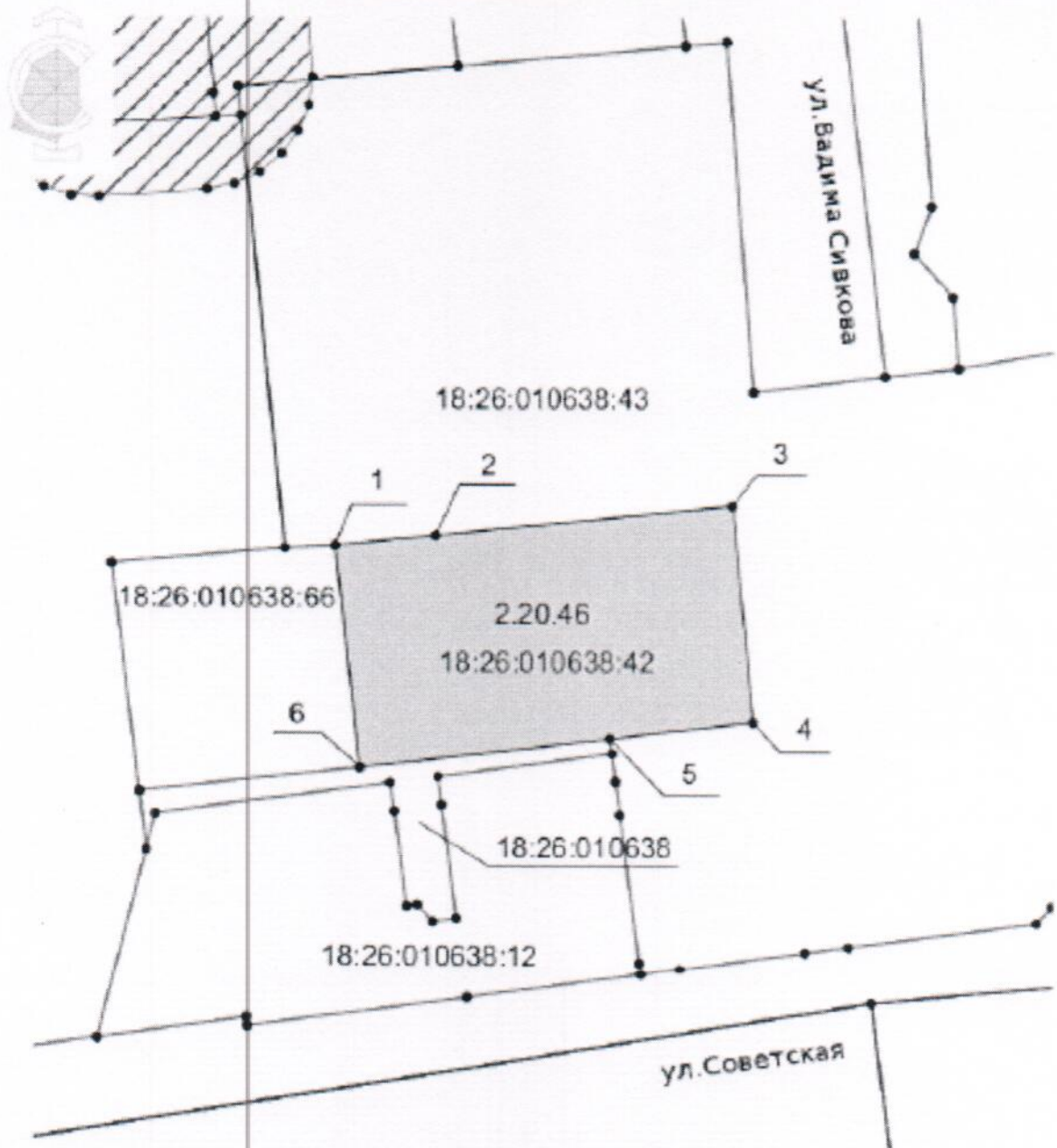
Граница территории объекта культурного наследия установлена по границе земельного кадастрового отвода участка 18:26:010638:42, где расположен объект культурного наследия.

Граница территории объекта проходит от точки 1 до точек 2, 3 по границе земельного кадастрового отвода на северо-восток (35 м) далее от точки 3 до точки 4 по границе земельного кадастрового отвода на юг (19 м), далее от точки 4 до точки 5, 6 по контуру на юго-запад (35 м), далее от точки 6 до точки 1 по контуру на северо-запад (19 м).

2. Координаты границ территорий объекта культурного наследия

№№ точки	Координаты		Примечание
	X	Y	
—	Контур 1 Территория объекта культурного наследия		—
1	388088,000	2229072,850	Существующая точка
2	388088,880	2229081,650	Существующая точка
3	388091,490	2229108,000	Существующая точка
4	388072,460	2229109,820	Существующая точка
5	388071,030	2229097,160	Существующая точка
6	388068,530	2229075,060	Существующая точка
1	388088,000	2229072,850	Существующая точка

3. Схема границ территории объекта культурного наследия



4. Требования к осуществлению деятельности в границах территории объекта культурного наследия

В границах территории объекта культурного наследия:

Запрещается:

а) строительство объектов капитального строительства и увеличенные объемно-пространственных характеристик существующих на территории памятника объектов капитального строительства;

б) проведение земляных, строительных, мелиоративных и иных работ, за исключением работ по сохранению объекта культурного наследия или его отдельных элементов, сохранению историко-градостроительной или природной среды объекта культурного наследия.

Разрешается:

а) ведение хозяйственной деятельности, не противоречащей требованиям обеспечения сохранности объекта культурного наследия и позволяющей функционирование объекта культурного наследия в современных условиях.
