



ПРИКАЗ

14.11.2016

№ 116

г. Ижевск

Об установлении границ территории объекта культурного наследия регионального значения «Казенный дом оружейного завода», середина XIX в., архитектор Коковихин И.Т. (предположительно)» (Удмуртская Республика, г. Ижевск, ул. В. Сивкова, 186)

В соответствии со статьей 3.1 Федерального закона от 25 июня 2002 года №73-ФЗ «Об объектах культурного наследия (памятниках истории и культуры) народов Российской Федерации», приказом Министерства культуры Российской Федерации от 04 июня 2015 года № 1745 «Об утверждении требований к составлению проектов границ территорий объектов культурного наследия», Законом Удмуртской Республики от 06 мая 2009 года № 17-РЗ «О регулировании отношений в области сохранения, использования, популяризации и государственной охраны объектов культурного наследия (памятников истории и культуры) в Удмуртской Республике» и на основании Проекта зон охраны объектов культурного наследия (памятников истории и культуры) народов Российской Федерации, расположенных на территории г. Ижевска, разработанного АО «Удмуртгражданпроект» в 2015 году, ПРИКАЗЫВАЮ:

утвердить границы территории объекта культурного наследия регионального значения «Казенный дом оружейного завода», середина XIX в., архитектор Коковихин И.Т. (предположительно)» (Удмуртская Республика, г. Ижевск, ул. В. Сивкова, 186) согласно приложению к настоящему Приказу.

Руководитель

Ю.А. Перевозчиков

А. С. Макшакова

Рассылка: в дело, Управление министерства юстиции Российской Федерации по Удмуртской Республике, Управление Федеральной службы государственной регистрации, кадастра и картографии по Удмуртской Республике, МО «город Ижевск», Министерство строительства и жилищной политики Удмуртской Республики, на сайт Агентства

**Границы территории объекта культурного наследия
регионального значения «Казенный дом оружейного завода», середина XIX в.,
архитектор Коковихин И.Т. (предположительно)»**

1. Описание поворотных точек

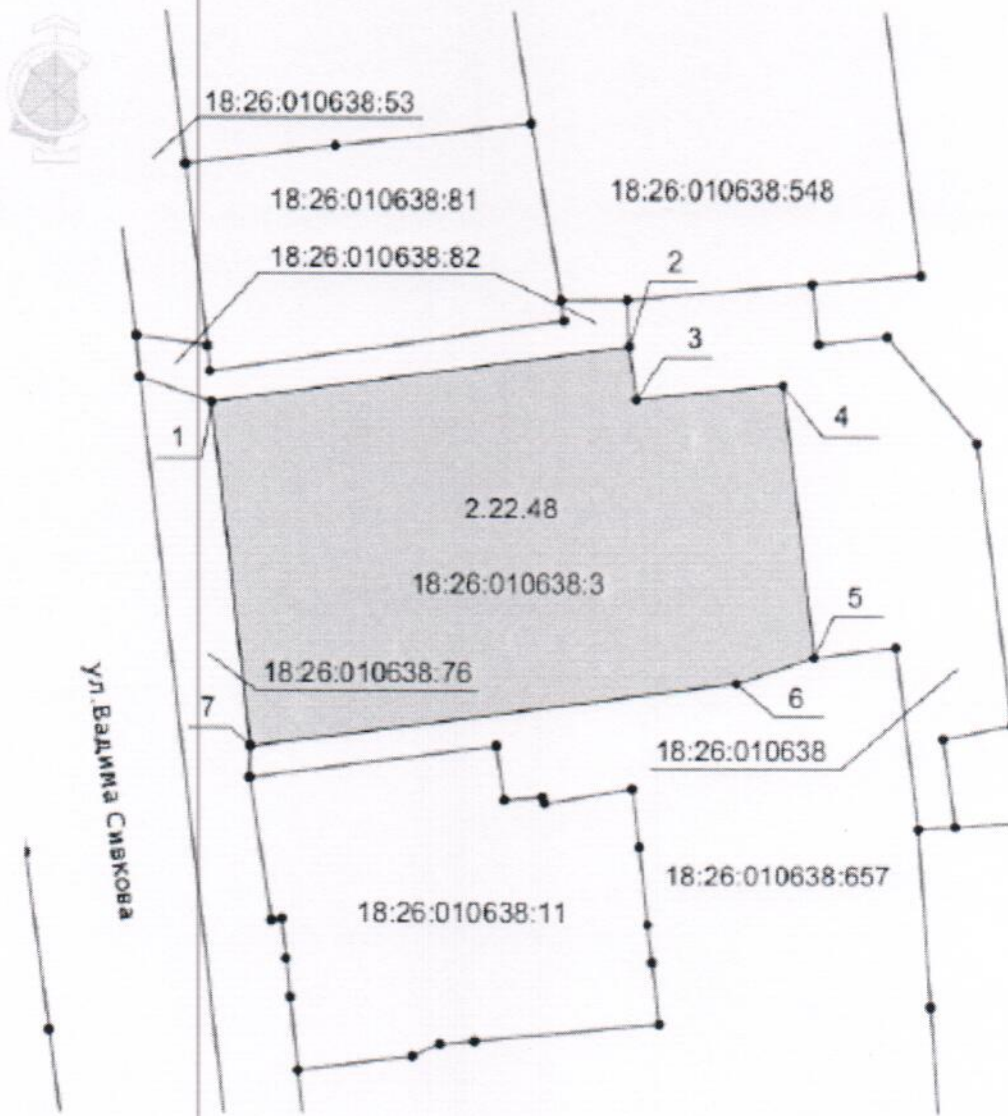
Граница территории объекта культурного наследия установлена по границе земельного отвода участка 18:26: 010638:0003, где расположен объект культурного наследия.

Граница территории объекта проходит от точки 1 до точки 2 по границе земельного отвода участка на северо-восток (38 м), далее от точки 2 до точки 3 по границе земельного отвода участка на юго-восток (5 м), далее от точки 3 до точки 4 по границе земельного отвода участка на северо-восток (14 м), далее от точки 4 до точки 5 по границе земельного отвода участка на юго-восток (25 м), далее от точки 5 до точек 6, 7 по границе земельного отвода участка на юго-запад (25 м), далее от точки 7 до точки 1 по границе земельного отвода участка на северо-запад (31,5 м).

2. Координаты границ территорий объекта культурного наследия

№№ точки	Координаты		Примечание
	X	Y	
—	Территория объекта культурного наследия		—
1	388233,520	2229112,360	Существующая точка
2	388238,600	2229150,320	Существующая точка
3	388233,770	2229151,010	Существующая точка
4	388235,090	2229164,320	Существующая точка
5	388210,300	2229167,220	Существующая точка
6	388207,980	2229160,170	Существующая точка
7	388202,350	2229115,920	Существующая точка
1	388233,520	2229112,360	Существующая точка

3. Схема границ территории объекта культурного наследия



4. Требования к осуществлению деятельности в границах территории объекта культурного наследия

В границах территории объекта культурного наследия:

Запрещается:

а) строительство объектов капитального строительства и увеличенные объемно-пространственных характеристик существующих на территории памятника объектов капитального строительства;

б) проведение земляных, строительных, мелиоративных и иных работ, за исключением работ по сохранению объекта культурного наследия или его отдельных элементов, сохранению историко-градостроительной или природной среды объекта культурного наследия.

Разрешается:

а) ведение хозяйственной деятельности, не противоречащей требованиям обеспечения сохранности объекта культурного наследия и позволяющей функционирование объекта культурного наследия в современных условиях.
