



ПРИКАЗ

14.11.2016

№ 117

г. Ижевск

Об установлении границ территории объекта культурного наследия регионального значения «Казенный дом оружейного завода, 1858 г., архитектор Коковихин И.Т.» (Удмуртская Республика, г. Ижевск, ул. В. Сивкова, 184)

В соответствии со статьей 3.1 Федерального закона от 25 июня 2002 года №73-ФЗ «Об объектах культурного наследия (памятниках истории и культуры) народов Российской Федерации», приказом Министерства культуры Российской Федерации от 04 июня 2015 года № 1745 «Об утверждении требований к составлению проектов границ территорий объектов культурного наследия», Законом Удмуртской Республики от 06 мая 2009 года № 17-РЗ «О регулировании отношений в области сохранения, использования, популяризации и государственной охраны объектов культурного наследия (памятников истории и культуры) в Удмуртской Республике» и на основании Проекта зон охраны объектов культурного наследия (памятников истории и культуры) народов Российской Федерации, расположенных на территории г. Ижевска, разработанного АО «Удмуртгражданпроект» в 2015 году, ПРИКАЗЫВАЮ:

утвердить границы территории объекта культурного наследия регионального значения «Казенный дом оружейного завода, 1858 г., архитектор Коковихин И.Т.» (Удмуртская Республика, г. Ижевск, ул. В. Сивкова, 184) согласно приложению к настоящему Приказу.

Руководитель

Ю.А. Перевозчиков

А. С. Макшакова

Рассылка: в дело, Управление министерства юстиции Российской Федерации по Удмуртской Республике, Управление Федеральной службы государственной регистрации, кадастра и картографии по Удмуртской Республике, МО «город Ижевск», Министерство строительства и жилищной политики Удмуртской Республики, на сайт Агентства

**Границы территории объекта культурного наследия
регионального значения
«Казенный дом оружейного завода, 1858 г., архитектор Коковихин И.Т.»**

1. Описание поворотных точек

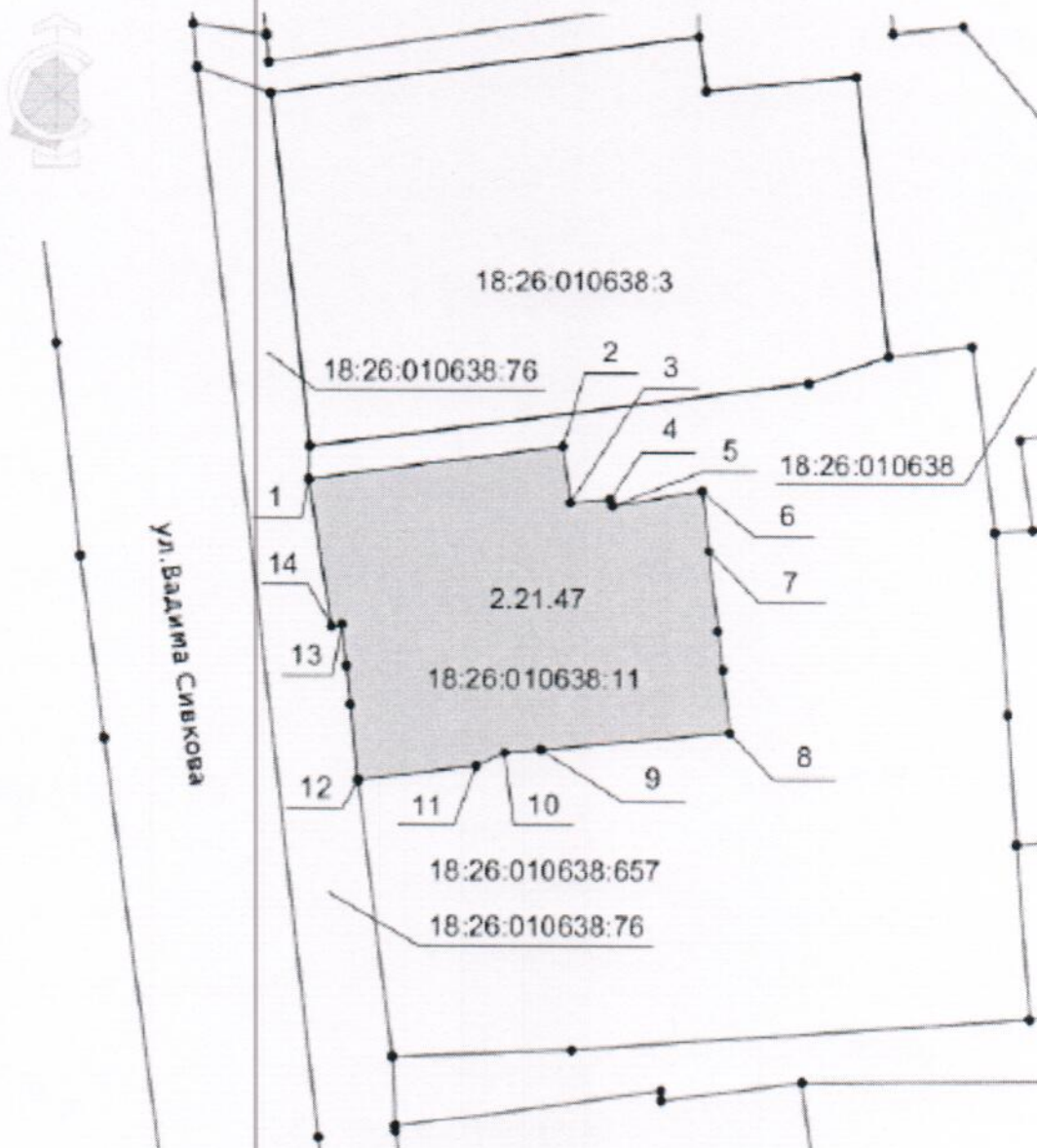
Граница территории объекта культурного наследия установлена по границе земельного отвода участка 18:26:010638:11, где расположен объект культурного наследия.

Граница территории объекта проходит от точки 1 до точки 2 по границе земельного отвода участка на северо-восток (22,5 м), далее от точки 2 до точки 3 по границе земельного отвода участка на юг (5 м), далее от точки 3 до точки 4 по границе земельного отвода участка на северо-восток (4,5 м), далее от точки 4 до точки 5 по границе земельного отвода участка на юг (1 м), далее от точки 5 до точки 6 по границе земельного отвода участка на северо-восток (8 м), от точки 6 до точки 7, 8 по границе земельного отвода участка на юг (22 м), далее от точки 8 до точек 9, 10, 11, 12 по границе земельного отвода участка на юго-запад (32,5 м), далее от точки 12 до точки 13 по границе земельного отвода участка на север (14 м), далее от точки 13 до точки 14 по границе земельного отвода участка на запад (1 м), далее от точки 14 до точки 1 по границе земельного отвода участка на север (13,5 м).

2. Координаты границ территорий объекта культурного наследия

№№ точки	Координаты		Примечание
	X	Y	
—	Контур 1 Территория объекта культурного наследия		—
1	388199,480	2229115,850	Существующая точка
2	388202,380	2229138,250	Существующая точка
3	388197,430	2229138,950	Существующая точка
4	388197,740	2229142,480	Существующая точка
5	388197,140	2229142,700	Существующая точка
6	388198,470	2229150,740	Существующая точка
7	388193,160	2229151,360	Существующая точка
8	388176,960	2229153,250	Существующая точка
9	388175,440	2229136,380	Существующая точка
10	388175,160	2229133,240	Существующая точка
11	388174,040	2229130,720	Существующая точка
12	388172,750	2229120,290	Существующая точка
13	388186,520	2229118,800	Существующая точка
14	388186,350	2229117,870	Существующая точка
1	388199,480	2229115,850	Существующая точка

3. Схема границ территории объекта культурного наследия



4. Требования к осуществлению деятельности в границах территории объекта культурного наследия

В границах территории объекта культурного наследия:

Запрещается:

а) строительство объектов капитального строительства и увеличенные объемно-пространственных характеристик существующих на территории памятника объектов капитального строительства;

б) проведение земляных, строительных, мелиоративных и иных работ, за исключением работ по сохранению объекта культурного наследия или его отдельных элементов, сохранению историко-градостроительной или природной среды объекта культурного наследия.

Разрешается:

а) ведение хозяйственной деятельности, не противоречащей требованиям обеспечения сохранности объекта культурного наследия и позволяющей функционирование объекта культурного наследия в современных условиях.
